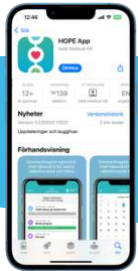


Så installerar och aktiverar du HOPE App



iPhone och iPad

1. Gå till App Store på din iPhone/iPad

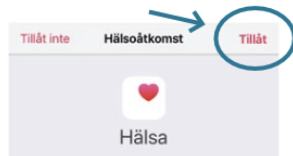


2. Sök efter "HOPE App"



3. Välj Hämta, Installera och Öppna

4. Välj Tillåt vid fråga om hälsoåtkomst



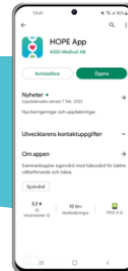
5. Välj Aktivera HOPE



6. Markera att du läst villkoren och välj Fortsätt



7. Välj Tillåt för att få viktiga notiser



Android phone and tablet

1. Gå till Google Play på din Android-enhet



2. Sök efter "HOPE App"



3. Välj Installera och Öppna

4. Välj Aktivera HOPE



5. Markera att du läst villkoren och välj Fortsätt



6. Se till att din enhet tillåter aviseringar från HOPE App och välj Fortsätt

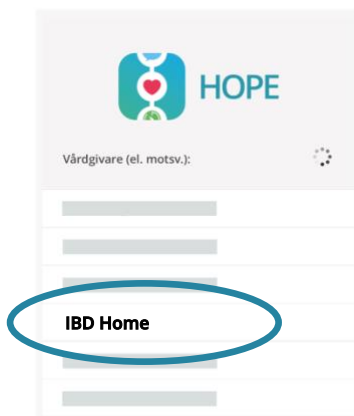


Aktivera HOPE App med parkopplingskod

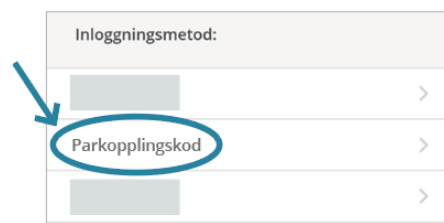
1. Öppna HOPE App



2. Välj din vårdgivare i listan



3. Välj Parkopplingskod som inloggningsmetod



4. Ange parkopplingskoden och välj ANSLUT VIA PARKOPPLING



5. Läs användarvillkoren och välj sedan SPARA SAMTYCKE



Parkopplingskoder från din vårdgivare (giltiga i fem dagar):

Tänk på att du behöver ha en kod per digital enhet (mobil, platta eller dator)

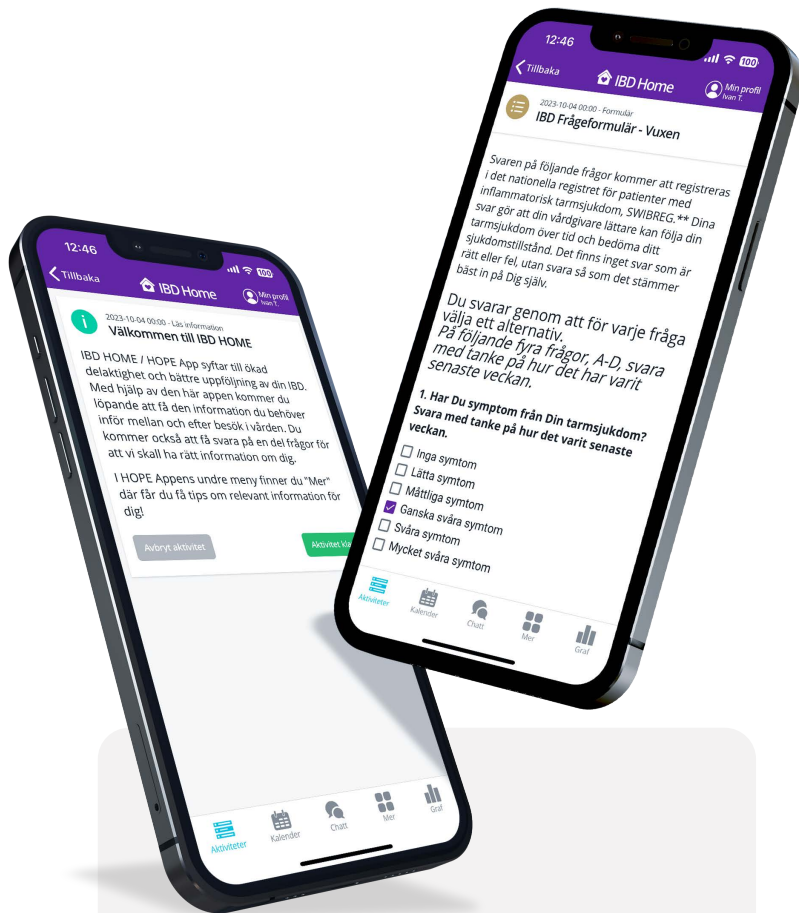
Du behöver även kod till närstående om du vill dela din aktivitetsplan med dem.

HOPE App kan även användas i en webbläsare, adressen till HOPE Web App är www.hopeapp.se

I HOPE App kan du om du så önskar lägga in en PIN-kod (säkerhetskod) som består av fyra siffror valda av dig.

PIN-kod:

Innehåll i HOPE App



Hämta HOPE App
från App Store
eller Google Play.

Scanna QR-kod:



Alternativt använd HOPE App direkt i
din webbläsare på www.hopeapp.se

Välj i menyn:

Aktiviteter visar

- Dagens aktiviteter och
- Passerade aktiviteter, som ej är genomförda.

Kalender visar aktiviteter månad för månad. De färgade cirkelarna visar att aktivitet är inplanerad för den dagen. Olika färger på cirkelarna representerar olika typer av aktiviteter, exempelvis innebär gul cirkel formulär, grön plupp information och lila cirkel blodprov.

Chatt visar när vårdpersonal finns tillgänglig för asynkron chatt. En "asynkron chatt" innebär att var och en chattar vid den tidpunkt som passar dem, ungefär som en konversation via SMS. Endast personal kan initiera en chatt-tråd.

Mer är en digital kunskapsbank som vårdgivaren delar med dig.

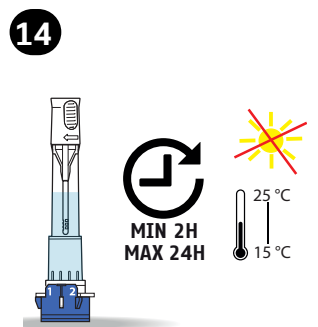
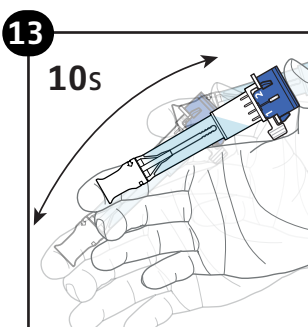
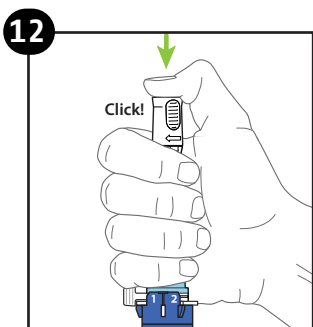
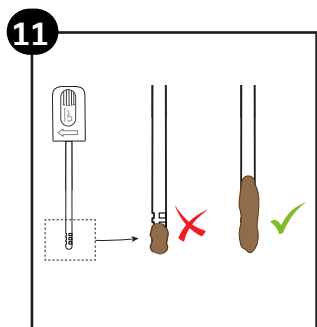
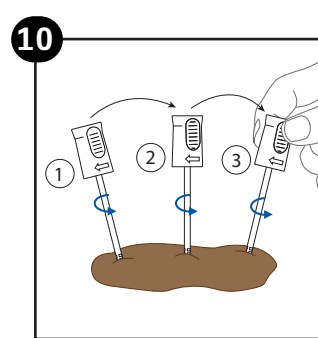
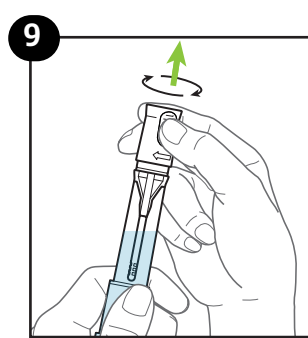
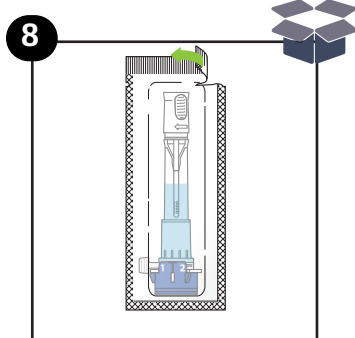
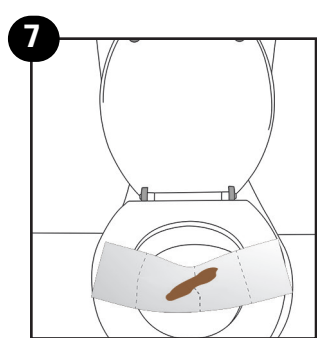
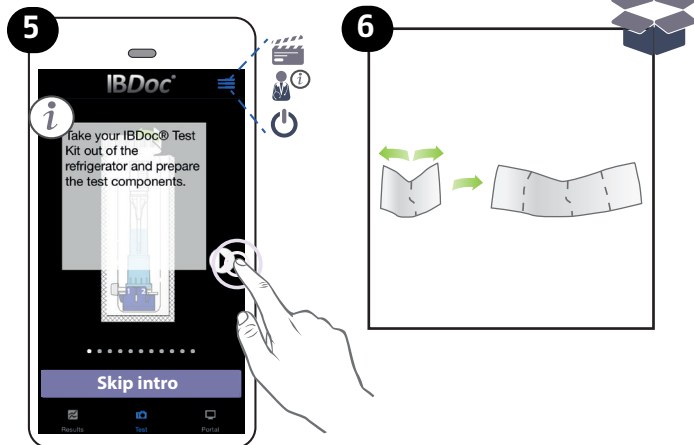
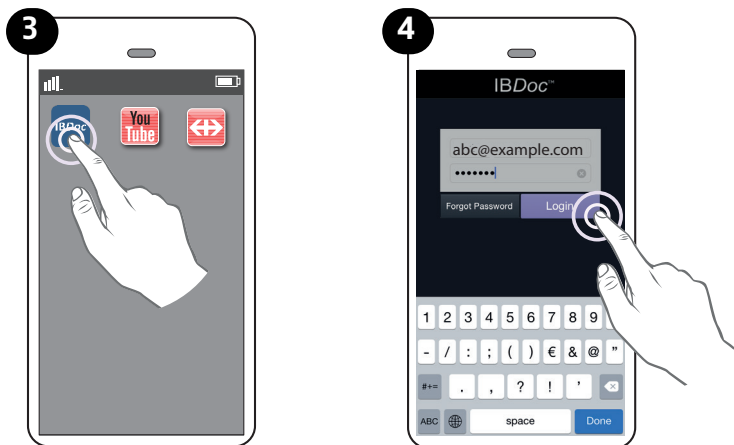
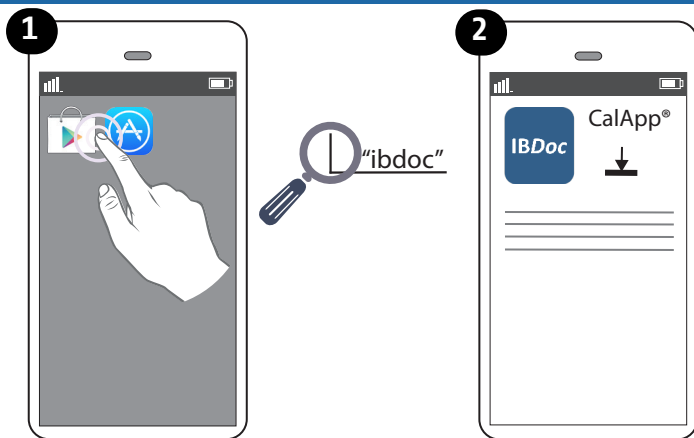
Där finns exempelvis:

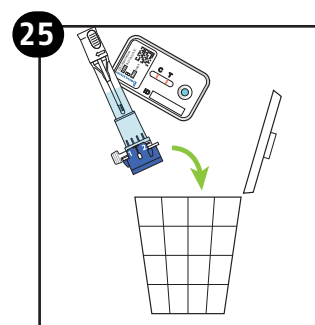
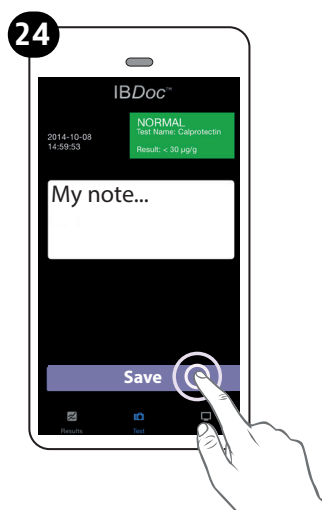
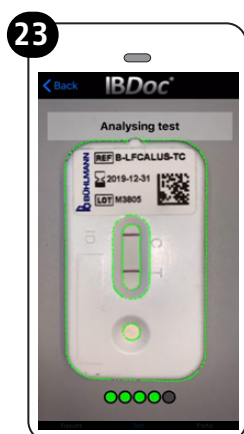
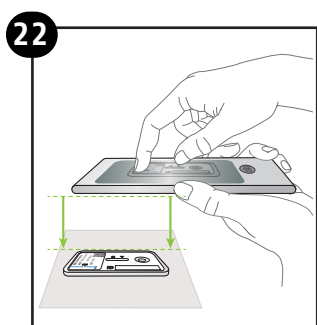
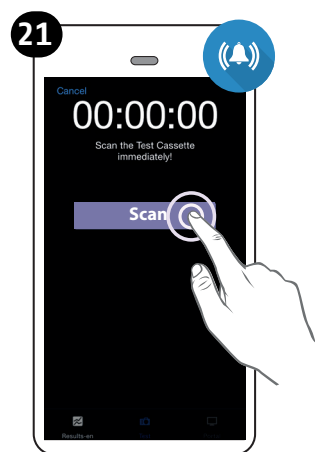
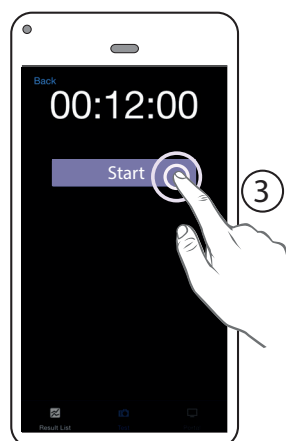
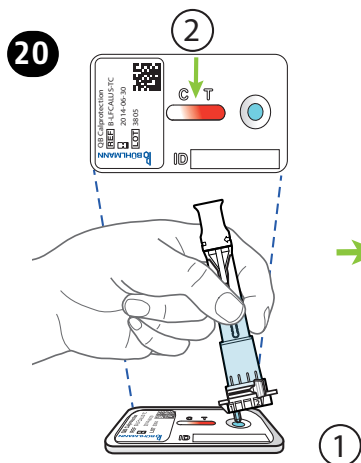
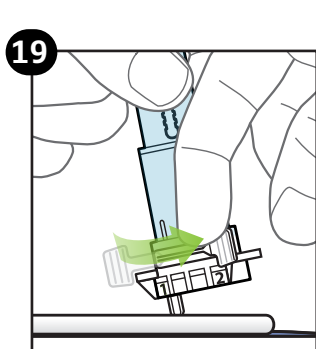
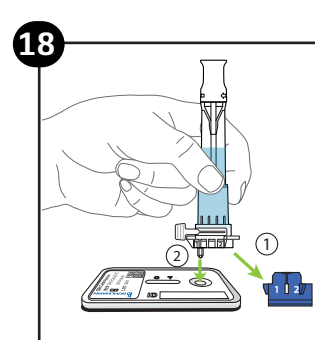
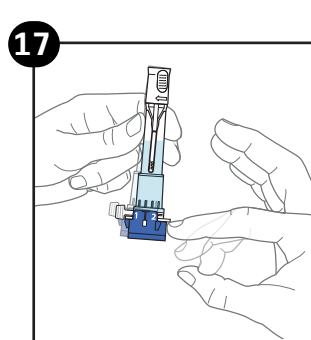
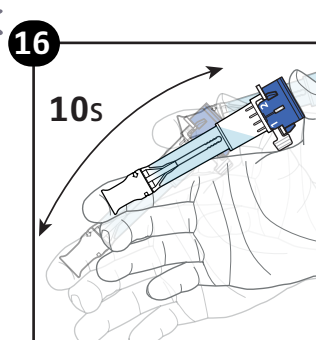
- Information om studien
- Vanliga frågor och svar
- Information om helpdesk
- Övrig information

Min Profil här kan du bl.a.

- spara en PIN-kod,
- uppdatera kontaktuppgifter,
- ta del av samtycken etc.

IBDoc® Calprotectin





English: The full instruction for use can be downloaded on www.ibdoc.net.
 Deutsch: Die vollständige Gebrauchsanweisung kann auf www.ibdoc.net heruntergeladen werden.
 Français: La notice d'utilisation complète peut être téléchargée sur www.ibdoc.net.
 Italiano: Le istruzioni per l'uso complete possono essere scaricate dal sito www.ibdoc.net.
 Español: Las instrucciones completas de uso pueden descargarse en www.ibdoc.net.
 Português: A Instrução de uso completa pode ser baixada pelo site: www.ibdoc.net.
 Nederlands: De volledige gebruiksinstructie kan worden gedownload op www.ibdoc.net.
 Svenska: Den fullständiga bruksanvisning kan laddas ner på www.ibdoc.net.
 Norsk: Full instruksjon for bruk kan lastes ned på www.ibdoc.net.
 Slovensko: Celotno besedilo navodil za uporabo lahko prenesete iz www.ibdoc.net.
 中文: 所有完整的使用說明都可以於 www.ibdoc.net 下載。

Suomi: Kattava käyttöön ohjeistus on ladattavissa osoitteesta www.ibdoc.net.
 Danske: Den fulde vejledning til brug kan downloades på www.ibdoc.net.
 Eesti: Täieliku kasutusjuhendi saab alla laadida www.ibdoc.net.
 Čeština: Kompletní návod k použití lze stáhnout na www.ibdoc.net.
 Hrvatska: Kompletne upute za uporabu mogu se preuzeti na www.ibdoc.net.
 Ελληνικά: Η πλήρη λεπτομερών οδηγιών χρήσης μπορεί να γίνει από το www.ibdoc.net.
 Magyar: A teljes használati utasítást le lehet tölteni a www.ibdoc.net oldalról.
 Polskie: Pełną instrukcję do testu można pobrać ze strony www.ibdoc.net.
 Српски: Комплетна упутства за употребу могу се преузети на www.ibdoc.net.
 العربية: التعليمات الكاملة للاستخدام يمكن تحميلها من الموقع www.ibdoc.net.
 עברית: ניתן להוריד את הוראות הפעלה המלאות מ- www.ibdoc.net.